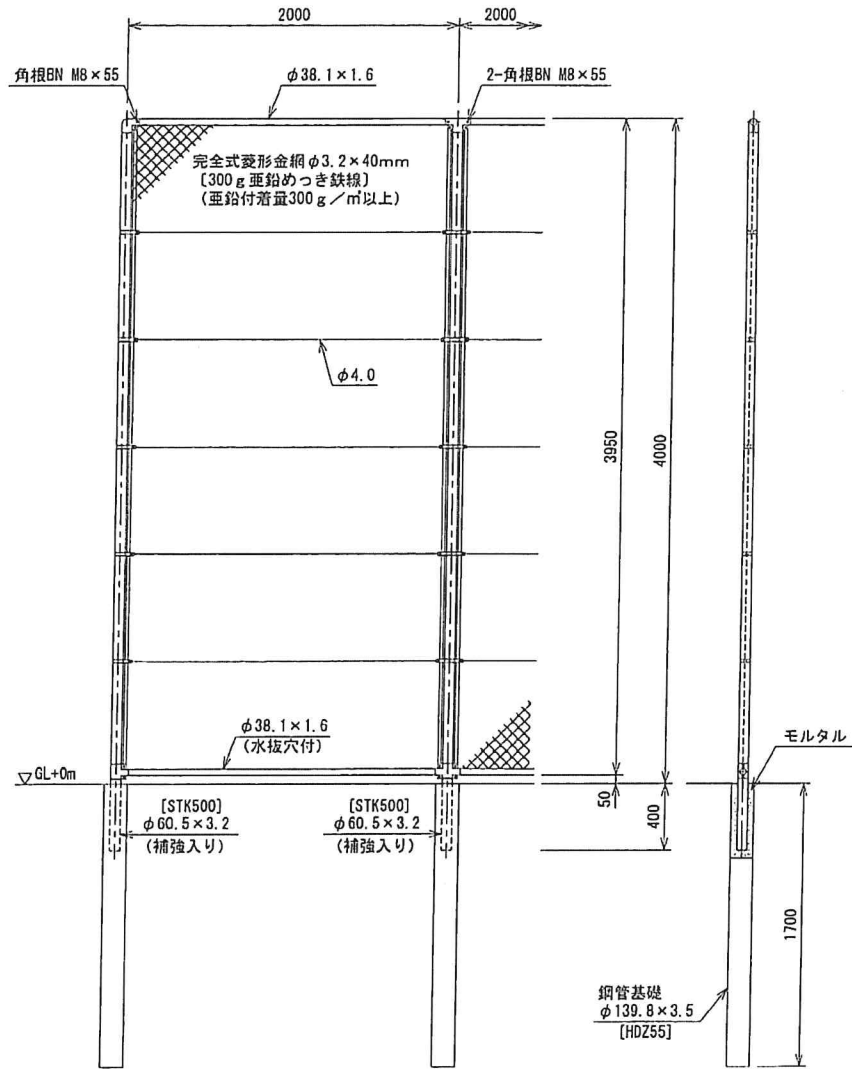
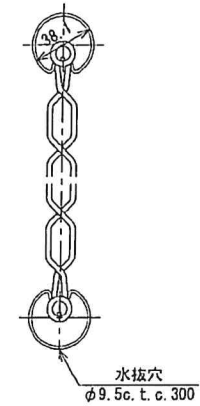


PC-A4000 [鋼管基礎] S=1:30  
 (昭和57年改正の建築基準法・同施行令に基づく風圧力 GL+0m に依る)

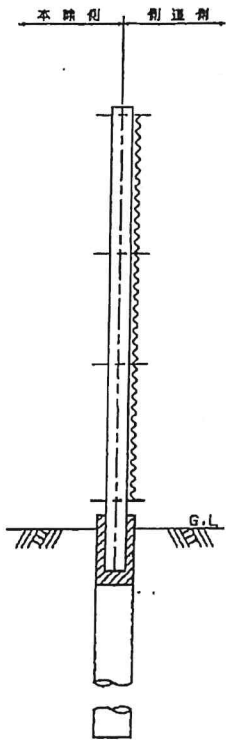
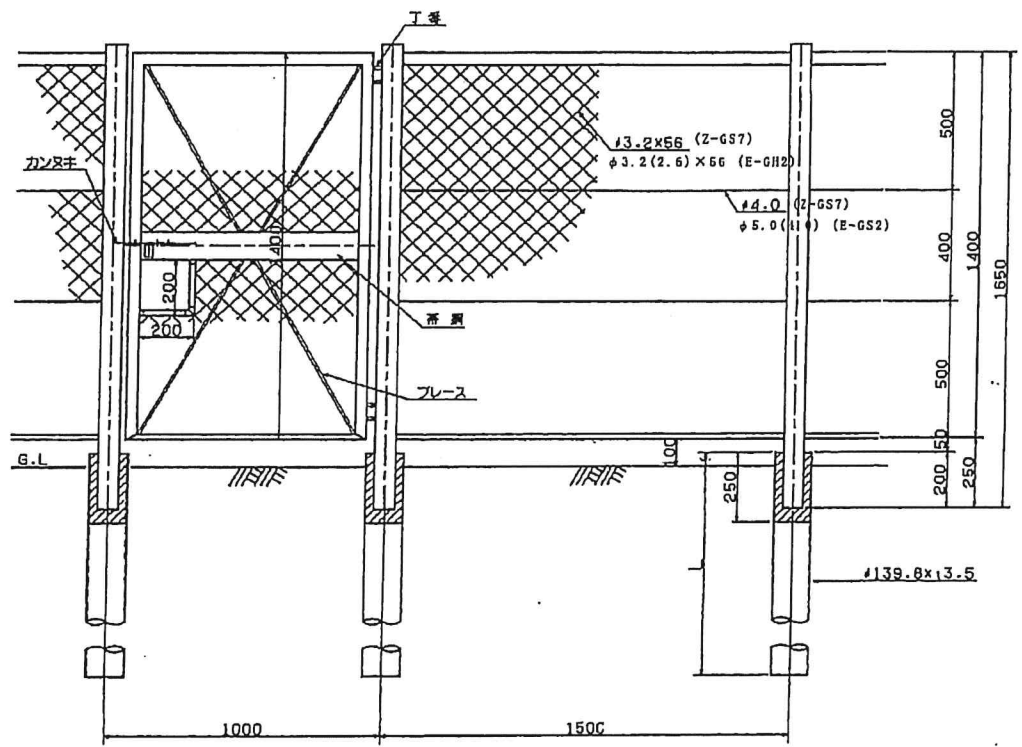


洞縁に金網取付断面図 S=1:3



設計条件  
 設計荷重・・・昭和57年改正の建築基準法・同施行令に基づく風圧力に依る。  
 基礎条件・・・長期許容地耐力 98 kN/m<sup>2</sup> (10 t/m<sup>2</sup>)  
 備考  
 1. 外装は金網類を除く他は溶融亜鉛めっきとする。

一般型積雪地用S3



【材料仕様】

<断面性能>

種別	使用区分	蓄密度 (t/m <sup>3</sup> )	断面係数(cm <sup>2</sup> )			備考
			支柱	上脚柱	下脚柱	
一般型S3	積雪地	0.35	9.2以上	3.4以上	1.2以上	積雪貯蔵専用
		0.30	7.6以上	2.6以上	1.2以上	
		0.25	6.1以上	1.7以上	1.2以上	

【材料仕様】

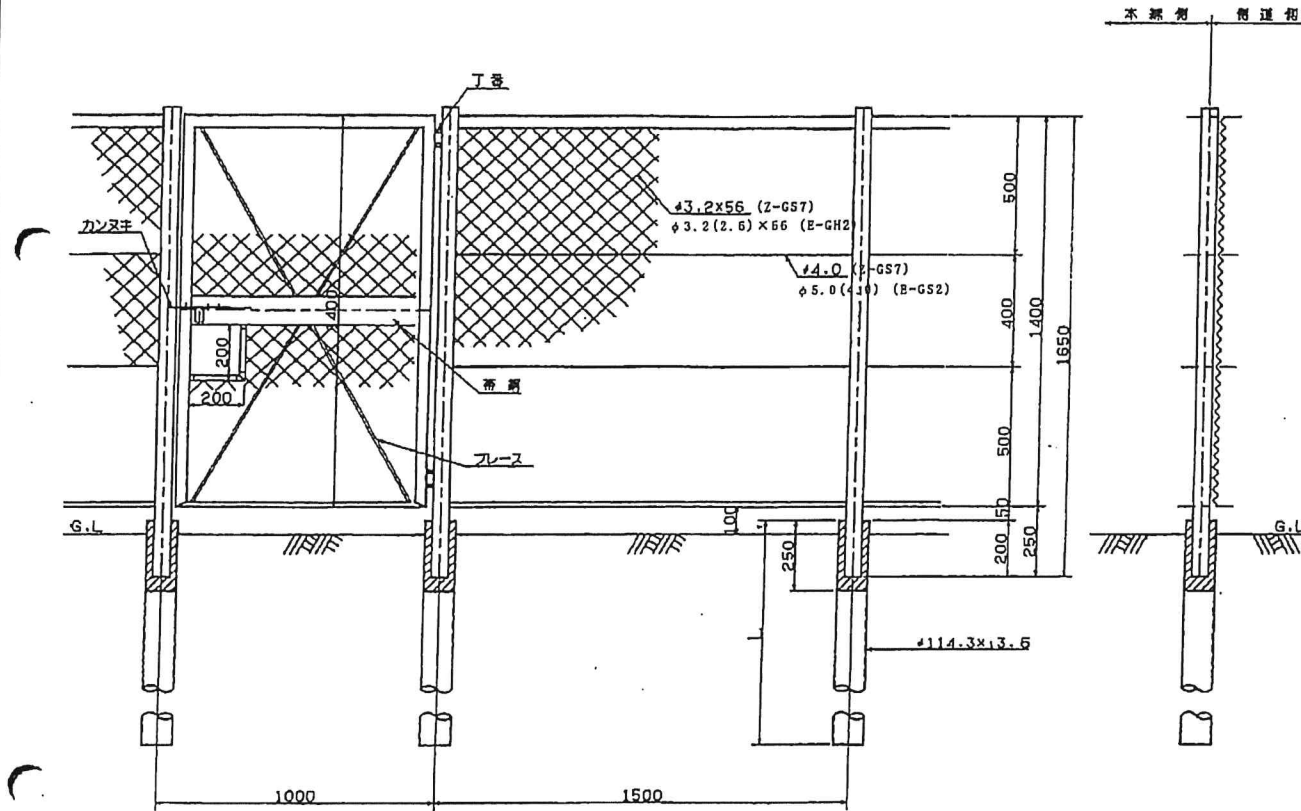
部材・部品	規格
支柱・脚柱	JS Q 3101F一般積雪用圧縮鋼材JSS400 JS Q 3444F一般積雪用圧縮鋼材STK400
金網	JS Q 3552F U.L形金網(要約めっき鉄線(S) 7種 Z-GS7 JS Q 3552F U.L形金網(平)エチレン被覆要約めっき鉄線(U) 2種 E-GH2
鉄線	JS Q 3547F要約めっき鉄線(要約めっき鉄線(S) 7種 SWMS-7 JS Q 3543F合成樹脂被覆要約めっき鉄線(平)エチレン被覆要約めっき鉄線(S) 2種 SWMS-GS2
取付金具	JS Q 3101F一般積雪用圧縮鋼材JSS400 JS Q 3121F低圧圧縮鋼板及び鋼管JSPH0
ボルト・ナット	JS B 1180F六角ボルト(強度区分4.8)JS B 1181F六角ナット(強度区分4
鋼管板	JS Q 3444F一般積雪用圧縮鋼材STK400

【断面仕様】

断面仕様	要約めっき		合成樹脂被覆鉄線	
	要約めっき	要約めっき	要約めっき	要約めっき
支柱	<3.2	400以上	同定	同定
脚柱	<3.2	550以上	同定	同定
金網	<3.2	400以上	同定	同定
鉄線	<3.2	350以上	同定	同定
金具	280以上		エチレン被覆要約めっき (被覆厚0.15mm以上のめっき鉄線)	
鉄板	400以上		エチレン被覆要約めっき (被覆厚0.15mm以上のめっき鉄線)	
鋼管板	350以上		同定	
その他金具類	330以上		同定	

蓄密度 ρ (t/m <sup>3</sup> )	L (mm)
0.25	1200
0.30	1400
0.35	1500

一般型積雪地用S4



雪密度 $\rho$ (t/m <sup>3</sup> )	L (mm)
0.25	900
0.30	1000
0.36	1100

【材料仕様】  
<断面仕様>

種別	使用区分	雪密度 (t/m <sup>3</sup> )	断面係数 (cm <sup>2</sup> )			備考
			支柱	上綱線	下綱線	
一般型S4	積雪地	0.35	3.5以上	1.2以上	1.2以上	積雪管理費 F4
		0.30	3.1以上	1.2以上	1.2以上	
		0.25	3.1以上	1.2以上	1.2以上	

【材料規格】

部材・部品	規格
支柱・綱線	JIS Q 3101F一般用途用圧延鋼材 JSS400 JIS Q 3444F一般用途用炭素鋼管 JSTK400
金網	JIS G 3542「P.L形金網」型枠用めっき鋼線(S) 2種 Z-GS7 JIS Q 3532「P.L形金網」ポリエチレン被覆型枠用めっき鋼線(H) 2種 E-GS2
鋼線	JIS Q 3547「型枠用めっき鋼線」型枠用めっき鋼線(S) 2種 SYMS-7 JIS Q 3545「合成樹脂被覆鋼線」ポリエチレン被覆型枠用めっき鋼線(S) 2種 SYME-GS2
型枠金具	JIS Q 3101F一般用途用圧延鋼材 JSS400 JIS Q 3131F鋼線用圧延鋼板及び鋼管 SPHD
ボルト・ナット	JIS B 1180「六角ボルト」強度区分4.8 JIS B 1181「六角ナット」強度区分4
鋼管伏	JIS Q 3444F一般用途用炭素鋼管 JSTK400

【断面処理】

断面処理	型枠用めっき	合成樹脂被覆鋼線	
部材	延焼付層量 (g/m <sup>2</sup> )	延焼付層量 (g/m <sup>2</sup> )・被覆処理	
支柱	<3.2	400以上	同定
	≧3.2	550以上	同定
綱線	<3.2	400以上	同定
	≧3.2	550以上	同定
金網	310以上	ポリエチレン被覆型枠用めっき (被覆厚≧20μm以上かつ≧11g/m <sup>2</sup> 以上)	
	400以上	ポリエチレン被覆型枠用めっき (被覆厚≧20μm以上かつ≧11g/m <sup>2</sup> 以上)	
鋼管伏	550以上	同定	
その他の金具類	250以上	同定	